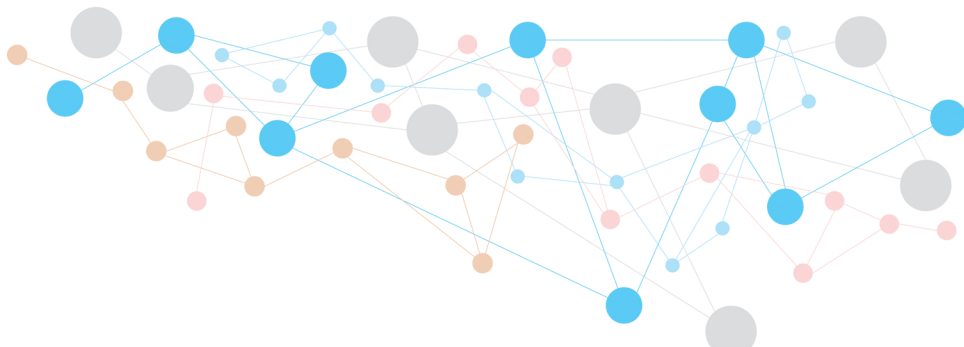


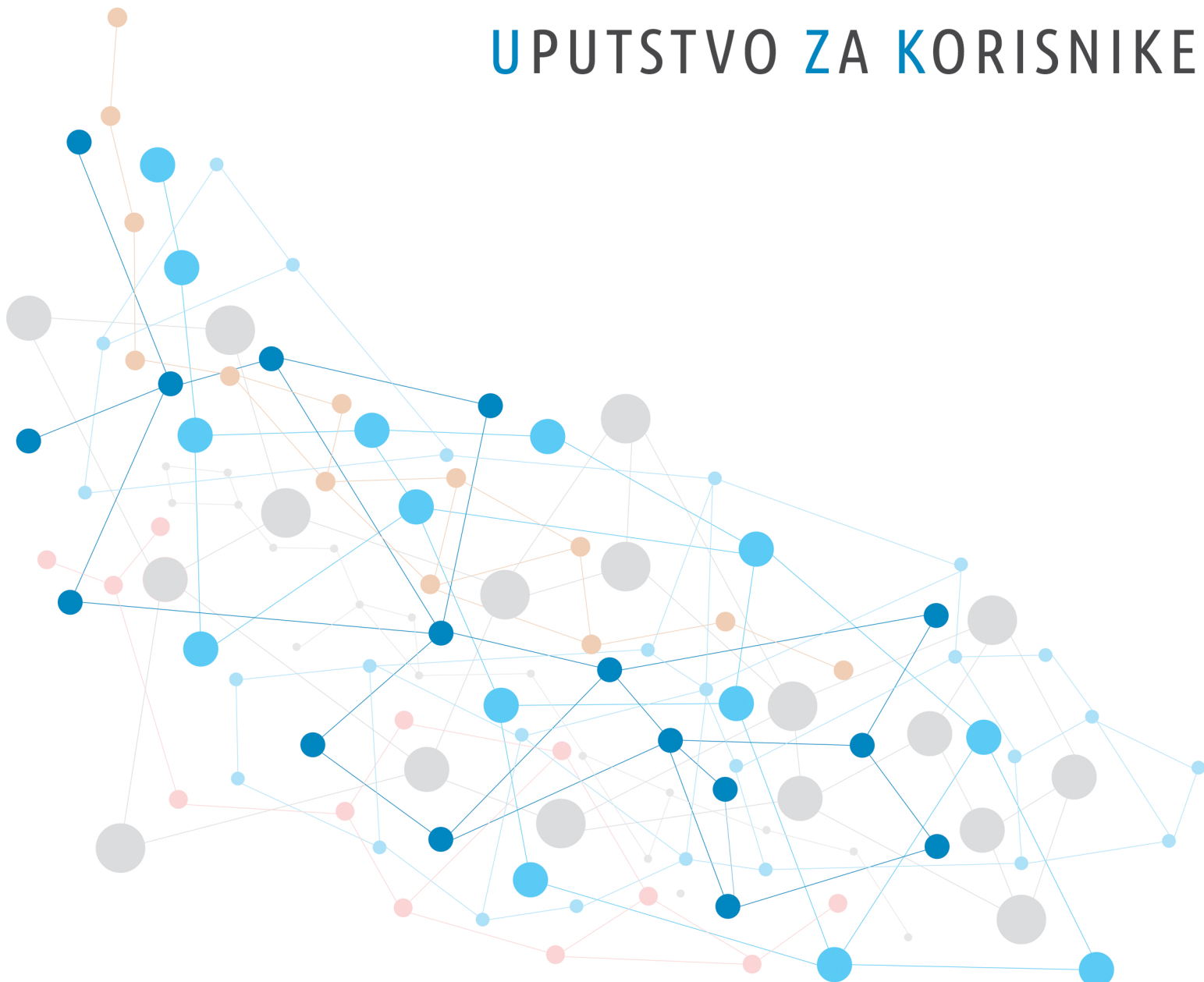


UNIVERZITET U NOVOM SADU :: FAKULTET TEHNIČKIH NAUKA :: DEPARTMAN ZA INDUSTRIJSKO INŽENJERSTVO I MENADŽMENT



LABORATORIJA ZA UČENJE NA DALJINU

UPUTSTVO ZA KORISNIKE



>> Šta je Moodle?



Modular Object-Oriented Dynamic Learning Environment

Moodle je onlajn platforma-okruženje za učenje na daljinu, osmišljena tako da obogati Vaše iskustvo i znanje omogućavajući pristup materijalima za učenje, kursevima, aktivnostima, polaganju ispita, testova i dobijanju sertifikata, sve preko Interneta.

Više informacija o tehnologijama koje koristi Moodle, kao i o samoj platformi možete pogledati na:
www.moodle.org

>> Koje su prednosti e-učenja?

Fleksibilnost, Pristupačnost, Pogodnost

Koristeći Moodle eLLab softversku platformu za učenje na daljinu, omogućnosti ste da kroz program rada prolazite željenim tempom, odakle želite (at your own pace and at your own place). Takođe, možete pristupati e-kursu u bilo koje vreme i onoliko koliko smatrate da je neophodno.

Podrška za različite platforme

Moodle eLLab kursevi su dostupni preko Web pregledača (Web browsers) gotovo svih operativnih sistema: Windows, Mac, UNIX, OS/2, itd. Moodle omogućava distribuciju kurseva preko interneta bez potrebe da prethodno budu prilagođeni platformama koje Vi, kao polaznici kurseva, koristite.

>> Kako pristupiti Moodle eLLab platformi?

Pristup Moodle eLLab platformi je vrlo jednostavan. Klikom na link koji ste dobili putem e-pošte

<http://ellab.ftn.uns.ac.rs>

ili

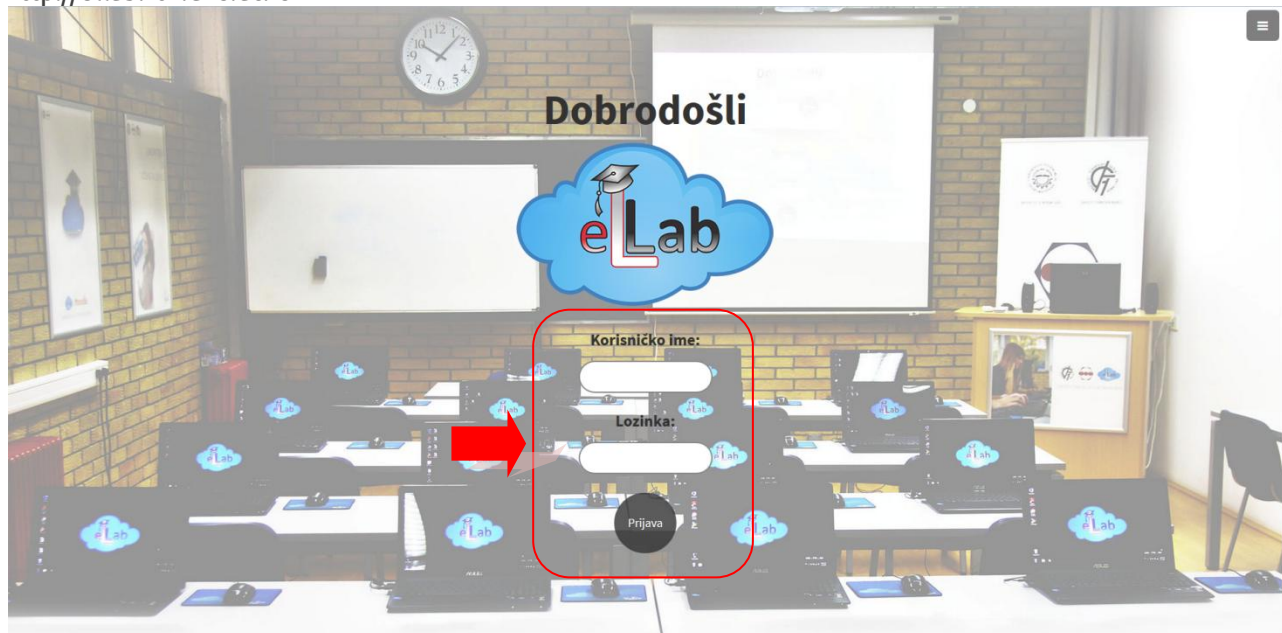
<http://ellab.ftn.uns.ac.rs/moodle>

pred Vama će se otvoriti sledeći prozor gde se od Vas traži da unesete korisničko ime i lozinku (koje ćete, takođe dobiti od administratora sistema), nakon čega je potrebno da kliknete na dugme "Prijava"(Login) ili da pritisnete taster "Enter".

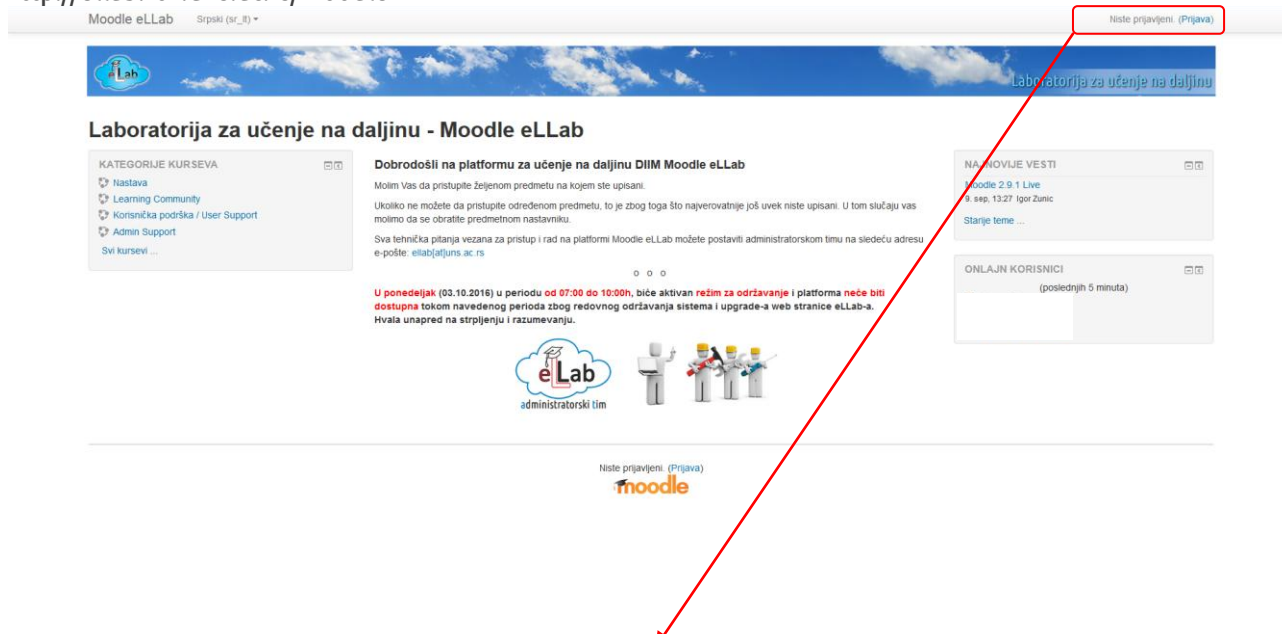


>> Kako pristupiti Moodle eLLab platformi? (nastavak)

<http://ellab.ftn.uns.ac.rs>



<http://ellab.ftn.uns.ac.rs/moodle>



Niste prijavljeni. (Prijava)



>> Šta da radim kad pristupim?

Nakon pristupa platformi potrebno je da uradite sleće:

Otvoriće Vam se prozor u kom ćete morati da promenite vašu lozinku. Inicijalnu lozinku ste dobili putem e-pošte od administratorskog tima Moodle eLab platforme. Upišite staru (dobijenu) lozinku i dva puta novu lozinku (kreirate je sami po slobodnom izboru).

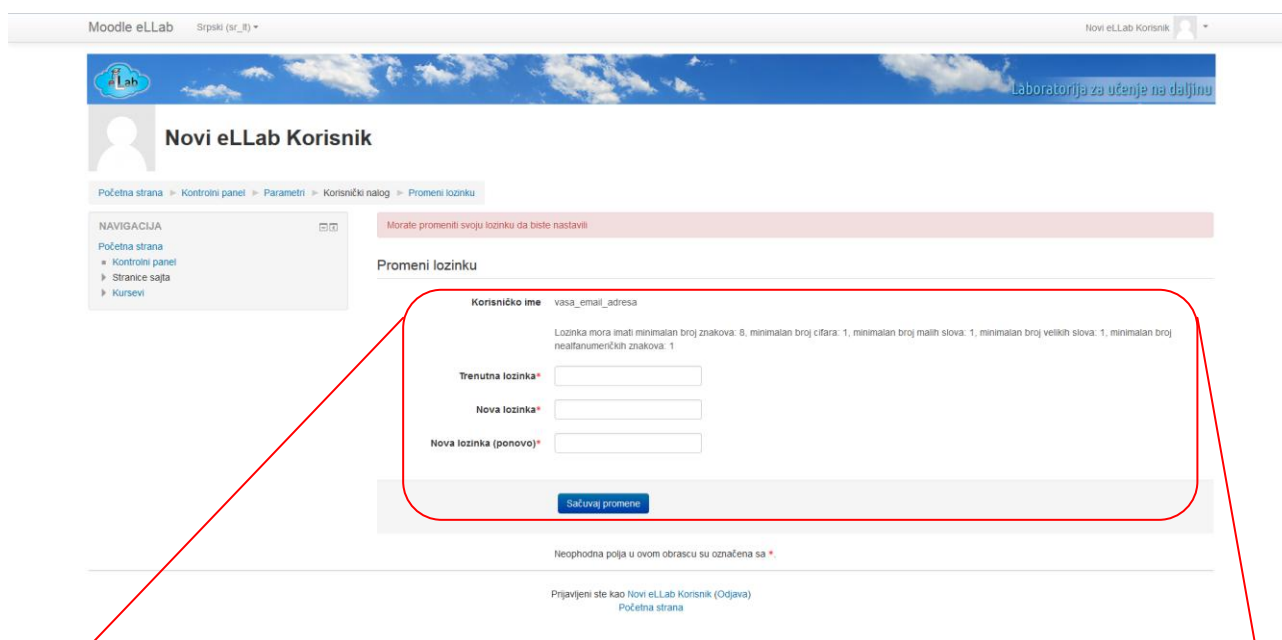
Lozinka obavezno mora sadržati sledeće:

Minimum:

- 8 karaktera
- jedno veliko slovo
- jedno malo slovo
- jedan broj
- jedan od sledećih simbola "+ " _ " - " . "

Primer:

Ok_pass7



Moodle eLLab Srpski (sr_BI) Novi eLLab Korisnik

Laboratorija za učenje na daljinu

Novi eLLab Korisnik

Početna strana > Kontrolni panel > Parametri > Korisnički nalog > Promeni lozinku

NAVIGACIJA
 Početna strana
 Kontrolni panel
 Stranice sajta
 Kursevi

Morate promeniti svoju lozinku da biste nastavili

Promeni lozinku

Korisničko ime vasa_email_adresa

Lozinka mora imati minimalan broj znakova: 8, minimalan broj cifara: 1, minimalan broj malih slova: 1, minimalan broj velikih slova: 1, minimalan broj nealfanumeričkih znakova: 1

Trenutna lozinka*

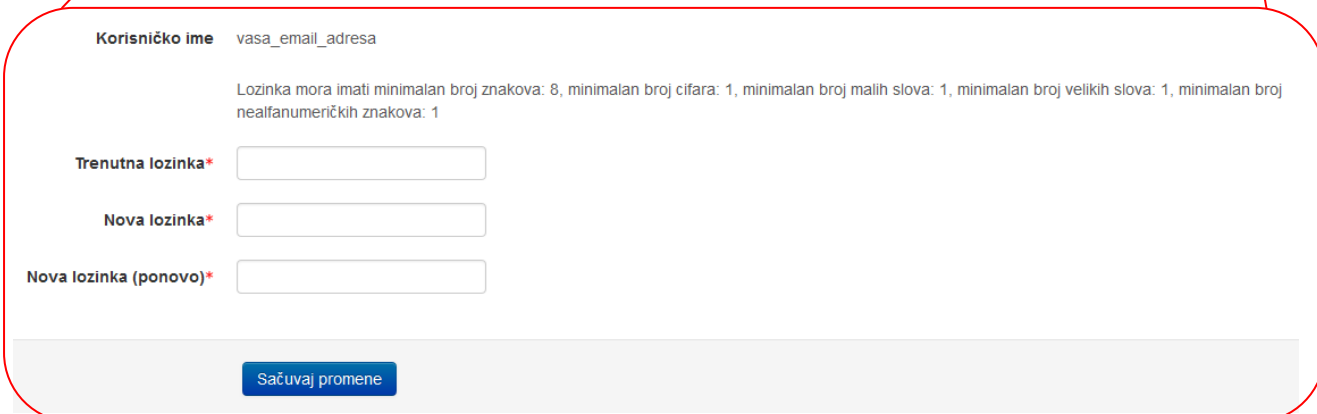
Nova lozinka*

Nova lozinka (ponovo)*

Sačuvaj promene

Neophodna polja u ovom obrascu su označena sa *

Prijavili ste kao Novi eLLab Korisnik (Odjava)
 Početna strana



Korisničko ime vasa_email_adresa

Lozinka mora imati minimalan broj znakova: 8, minimalan broj cifara: 1, minimalan broj malih slova: 1, minimalan broj velikih slova: 1, minimalan broj nealfanumeričkih znakova: 1

Trenutna lozinka*

Nova lozinka*

Nova lozinka (ponovo)*

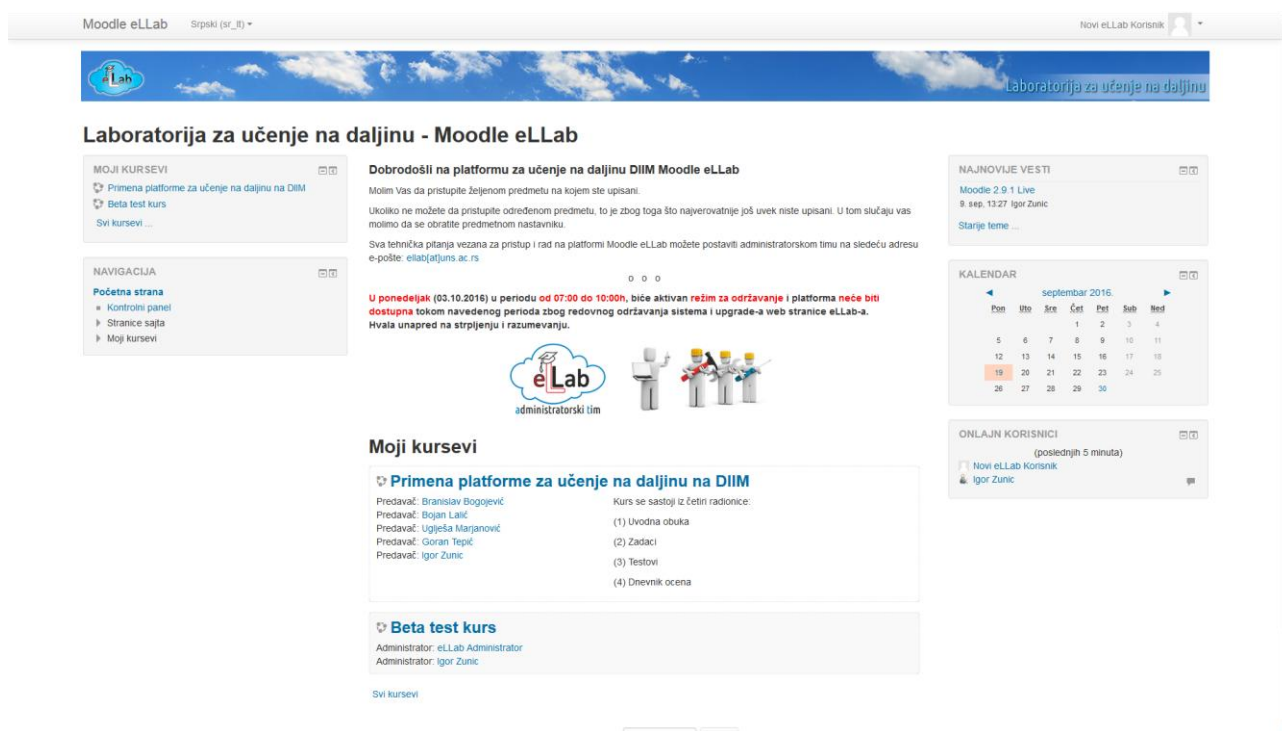
Sačuvaj promene



>> Podešavanje profila i navigacija kroz Moodle Ellab platformu

Nakon unosa nove lozinke, kliknite na dugme “*Sačuvaj*” (Save). Sistem će Vas obavestiti da je Vaša lozinka uspešno sačuvana i možete kliknuti na dugme “*Nastavak*”, nakon čega Vam se otvara stranica sa Vašim profilom, gde sa leve strane nalazi meni za navigaciju i podešavanja, pomoću kojih možete vršiti izmene na samom profilu.

Navigacija kroz Moodle eLLab platformu veoma je slična navigaciji kroz bilo koju web stranicu. Možete kliknuti na linkove kako biste odabrali otvaranje određenih dokumenata, prezentacija, video materijala itd., otvarati nove stranice ili koristiti opciju pregleda stranica klikom na Prethodna ili Sledeća u dnu svake stranice (kada ste već pristupili određenom kursu).



The screenshot shows the Moodle eLLab user interface. At the top, there is a header with the Moodle eLLab logo and the user's name 'Novi eLab Korisnik'. Below the header is a banner with the text 'Laboratorija za učenje na daljinu'. The main content area is divided into several sections:

- MOJI KURSEVI**: A list of courses including 'Primena platforme za učenje na daljinu na DIIM', 'Beta test kurs', and 'Svi kursevi ...'.
- NAVIGACIJA**: A navigation menu with options like 'Početna strana', 'Kontrolni panel', 'Stranice sajta', and 'Moji kursevi'.
- Dobrodošli na platformu za učenje na daljinu DIIM Moodle eLLab**: A welcome message and a notice about a system maintenance period on Monday, October 10, 2016, from 07:00 to 10:00h.
- NAJNOVIJE VESTI**: A section for the latest news, mentioning 'Moodle 2.9.1 Live' and '9 sep. 13:27 Igor Zunic'.
- KALENDAR**: A calendar for September 2016, with the 19th highlighted.
- ONLJAJN KORISNICI**: A section for online users, showing 'Novi eLab Korisnik' and 'Igor Zunic'.
- Moji kursevi**: A detailed view of the 'Primena platforme za učenje na daljinu na DIIM' course, listing the instructor 'Branislav Bogoević' and the course content: 'Kurs se sastoji iz četiri radionice: (1) Uvodna obuka, (2) Zadaci, (3) Testovi, (4) Dnevnik ocena'.
- Beta test kurs**: A section for the 'Beta test kurs' with administrators 'eLab Administrator' and 'Igor Zunic'.

>> Gde da potražim pomoć?

Sva pitanja u vezi sa pristupom i radom na platformi možete postaviti administratorskom timu na sledeću adresu e-pošte:

ellab@uns.ac.rs

